



INFOMAPPE

Herzlich Willkommen
im Landhaus Dodel



Inhaltsverzeichnis

Begrüßung	Seite 1
Wichtige Informationen (Hausordnung)	Seite 2
Allgemeine Informationen	Seite 8
Ausflugtipps	Seite 13
Oberstdorf-App & Digitale Gästemappe	Seite 16
Seppi's Treuebonus	Seite 18
Wie alles begann	Seite 19

Ein Gefühl von Zuhause

Schön, dass Sie da sind!



Liebe Auszeitgenießer,

wir hoffen, dass Sie mit dieser Wohnung Ihr gewünschtes Urlaubsplätzchen gefunden haben und Sie Ihren Alltagstress hinter sich lassen können. Als kleinen Willkommensgruß möchten wir Sie mit zwei Erfrischungen begrüßen, die Sie im Kühlschrank finden.

Während Sie sich die Erfrischungen schmecken lassen, möchten wir Ihnen auf den nächsten Seiten einige nützliche Informationen für Ihren Aufenthalt bei uns und in Oberstdorf an die Hand geben.

Sollte es irgendeinen Grund zur Beanstandung geben, so lassen Sie uns dies gleich wissen, damit wir uns darum kümmern können. Auch für Fragen und Wünsche sind wir jederzeit für Sie da.

Wenn es Ihnen bei uns gefallen hat, sagen Sie es weiter oder geben Sie uns eine positive Bewertung. Wir freuen uns.

In diesem Sinne wünschen wir Ihnen einen wunderschönen Urlaub.

Herzlichst,

Ihre Familie Dodel

Ihre Ansprechpartner:

Andreas Pelzer - 0174 / 477 58 59

Familie Dodel - 0176 / 640 69 415

service@landhaus-dodel.com

Wichtige Informationen (Hausordnung):



A breise

Am Tag Ihrer Abreise bitten wir Sie, die Ferienwohnung bis spätestens 10 Uhr zur Verfügung zu stellen. Die bei Anreise erhaltenen Schlüssel deponieren Sie bitte bei Ihrer Abreise einfach in Ihrer Wohnung.

Bitte beachten Sie folgende kleine Checkliste vor Ihrer Abreise:

- Geschirrspüler mit letztem Geschirr einräumen und anstellen,
- Müll entsorgen,
- Kühlschrank entleeren,
- Lichter ausschalten
- und Fenster schließen.

Wenn Sie uns eine große Freude machen möchten, hinterlassen Sie bitte die Wohnung in einem besenreinen Zustand. Vielen herzlichen Dank dafür.



A nreise

Bei Anreise können wir die von Ihnen gebuchte Wohnung frühestens ab 15 Uhr zur Verfügung stellen. Nach Rücksprache und falls möglich versuchen wir Ihnen gerne auch einen früheren Check-In einzuräumen. Sollten Sie uns zum Zeitpunkt Ihrer Ankunft nicht persönlich antreffen, so haben wir Ihren Schlüssel im Tresor neben dem Eingang hinterlegt und Sie im Vorfeld über die Haussafe-Kombination informiert.



B eschädigungen

Wir bitten Sie herzlichst darum sorgsam und verantwortungsvoll mit den Räumlichkeiten, den Einrichtungsgegenständen sowie dem Inventar umzugehen (siehe Seite 22 i.V.m. unseren AGB). Passieren kann immer mal etwas, das ist nicht weiter schlimm. Aber bitte geben Sie uns sofort Bescheid, damit wir die Beschädigung beheben können. Denn auch der nächste Gast soll eine schöne und unbeschädigte Wohnung vorfinden.



B lumen

Unsere Balkonblumen verdursten nicht. Wir verfügen über eine automatische Gießanlage, die gespeistes Regenwasser aus unserer Zisterne verwendet. Wir bitten Sie keine Veränderungen an den installierten Wasserhähnen auf den Terrassen und Balkonen vorzunehmen, da diese speziell für die Gießanlage eingestellt sind.



Dusche

Aus Klimaschutzgründen sind die Thermostatregler in den Duschen auf eine max. Temperatur von 38 °C eingestellt. Falls Sie eine wärmere Wassertemperatur bevorzugen, drücken Sie den Knopf unterhalb des Reglers und drehen diesen weiter nach links.

Auf Nachfrage können Sie bei uns einen Duschstuhl oder eine Antirutschmatte für die Dusche erhalten.



E-Bike Ladestation und Abstellplatz

Vor dem Landhaus-Eingang sind vier überdachte Abstellplätze für je zwei E-Bikes vorhanden. An diesen Abstellplätzen haben Sie die Möglichkeit die Akkus Ihrer E-Bikes direkt an den vorgesehenen Ladestationen ohne aufwändigen Ausbau kostenlos wieder aufzuladen.



E-Auto Ladestation

Sie können bei uns Ihr E-Auto an der hauseigenen Ladestation aufladen. Auf persönliche Anfrage oder über www.landhaus-dodel.com erhalten Sie eine Wallbox-Card von uns mit der Sie den Ladevorgang starten können. Je nach Ladevolumen erheben wir folgende Unkostenbeiträge, die vor Abreise zu begleichen sind:

Ladevolumen (kWh)	Unkostenbeitrag (Euro)
0 - 30	10
31 - 60	20
61 - 90	30
Analoge Weiterführung	

Wir möchten Sie bitten, die Wallbox-Card am Ende Ihres Aufenthalts zurückzugeben. Bitte beachten Sie, dass wir bei Verlust der Wallbox-Card eine Gebühr von 50,00 EUR als Ersatz erheben müssen.



Fitness und Entspannung

Lockern Sie Ihre Muskeln mit der Blackroll oder verwenden Sie unsere Trainingsmatte für Ihre regelmäßigen Fitnessübungen. Beide finden Sie bei sich im Kleiderschrank. Aus hygienischen Gründen möchten wir Sie bitten die Sportgeräte nach der Benutzung mit dem dafür vorgesehenen Desinfektionsmittel zu reinigen.



Getränkeservice

Für Sie und ihren Durst steht in dem Kühlschrank im Untergeschoss eine kleine Auswahl an alkoholischen und alkoholfreien Getränken bereit. Falls Sie eher auf etwas Heißes Lust haben, dann haben wir neben Kaffee-Pads auch eine kleine Auswahl an Tees für Sie bereitgestellt. Bitte werfen Sie anhand der ausliegenden Preisliste das entsprechende Geld in die Geldkassette.



Haustiere

Da das Landhaus eine zertifizierte allergikerfreundliche Unterkunft darstellt, ist uns die Beherbergung von Haustieren leider nicht erlaubt.



Kinder

Unsere Kleinen sollen sich rundum wohl fühlen. Für Kinder bis 3 Jahre erhalten Sie kostenlos auf Nachfrage:

- Kinderbett (inkl. Kinderbettwäsche)
- Kinderhochstuhl und Kindergeschirr
- WC-Kindersitz und Kindertrittthocker

Wir möchten Sie bitten, die erhaltenen Sachen am Ende Ihres Aufenthaltes unbeschädigt zurückzugeben, da wir sonst eine Gebühr von Wiederschaffungswert plus 25,00 EUR als Ersatz erheben müssen.



Koffer / Gepäck

Sofern Sie Ihr Gepäck vorausschicken lassen, bitten wir Sie uns den Liefertag frühzeitig mitzuteilen, damit wir das Gepäck in Ihrer Wohnung deponieren können.



Küchenabzug

Der Küchenabzug befindet sich direkt über den Kochfeldern. Zum Einschalten des Küchenabzugs ziehen Sie diesen einfach mit der vorderen Holzblende nach vorne.



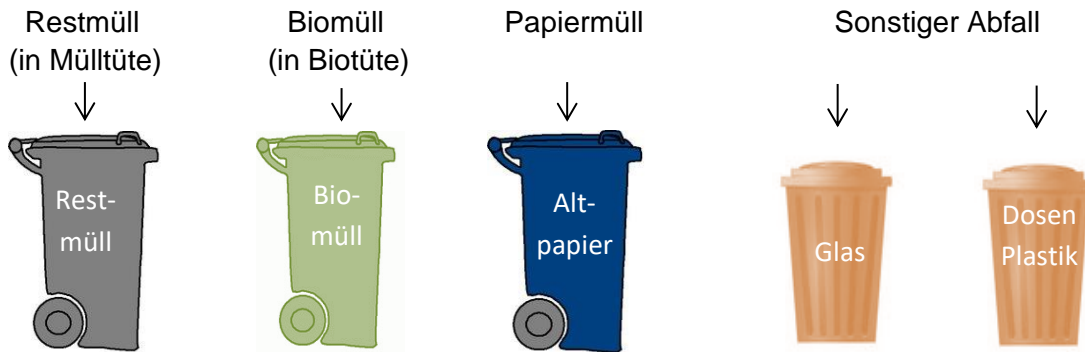
Lüftung

Um Ihnen ein optimales Raumklima zu bieten, verfügt unser Haus über ein sehr modernes Gebäudelüftungssystem. Sollte Sie die Lüftung stören, haben Sie die Möglichkeit mittels der Anleitung auf Seite 19 der Infomappe diese über Nacht pausieren zu lassen. Zur Sicherung der Funktionalität möchten wir Sie bitten keine anderen Einstellungen am Bedienfeld vorzunehmen.



Mülltrennung

Rest-, Bio- und Altpapiermüll werfen Sie bitte in die dafür vorgesehenen Mülltonnen, die sich in dem abgetrennten Abteil am Hauseingang befinden. Für das Recyclen des sonstigen Abfalls (z.B. Glas, Kunststoff, Dosen) stehen Ihnen dort ebenfalls beschriftete Trennbehälter zur Verfügung.



Bitte werfen Sie Rest- und Biomüll nicht lose in die Mülltonnen, sondern nur verschlossen in den hierfür vorgesehenen Mülltüten (Tüte für Biomüll ist kompostierbar).



Parken

Zur Wohnung gehört ein kostenloser Stellplatz direkt vor unserem Landhaus. Bitte beachten Sie bei Benutzung dieses Stellplatzes darauf, dass Sie innerhalb der dafür vorgesehenen Parkplatzmarkierung parken. Desweiteren beachten Sie bitte, dass der Carport-Stellplatz, aufgrund der dort vorhandenen Wallbox, vorrangig von E-Autos genutzt werden darf.

Der Parkplatz im Garten stellt lediglich einen Notfallparkplatz dar. Wir bitten Sie daher diesen nur zu nutzen, wenn alle anderen Parkplätze bereits belegt sind.



Rauchen und Grillen

Das Grillen ist auf dem gesamten Grundstück, das Rauchen im gesamten Landhaus (inkl. Terrassen und Balkone) untersagt. Sie können gerne vor dem Hauseingang oder auf dem Freisitz rauchen. Wir bitten um Verständnis, dass wir zusätzlich zu den Regelungen in unseren AGB eine Reinigungspauschale von 300,00 EUR berechnen, falls dagegen verstoßen wird!



Reinigung

Im Bedarfsfall finden Sie Staubsauger oder andere Reinigungsgeräte (Kehrschaufel, Wassereimer, etc.) im Untergeschoss.



Ruhe

Um den Urlaub richtig genießen zu können, ist eine ruhige Umgebung sehr wichtig. Wir bitten Sie deshalb auf die anderen Gäste Rücksicht zu nehmen und insbesondere störende Geräuschquellen, namentlich lautes Türwerfen und solche Tätigkeiten, welche die anderen Gäste belästigen und die häusliche Ruhe beeinträchtigen, zu unterlassen. Radio-, TV- und Phonogeräte sind auf Zimmerlautstärke einzustellen.



Safe

Im Schrank des Schlafzimmers bzw. der Küche (Whg 5 Edelweiß) befindet sich ein Safe, in dem Sie Ihre Wertsachen deponieren können. Bitte achten Sie darauf, dass Sie den Safeschlüssel nicht verlieren, da wir Ihnen den Verlust ansonsten in Rechnung stellen müssten.



Schlüssel

Sie erhalten bei Anreise von uns zwei Schlüssel. Bitte achten Sie darauf, dass Sie die Schlüssel nicht verlieren, da wir den Verlust ansonsten in Rechnung stellen müssen.



Sitzauflagen

Im Abstellraum im Untergeschoss unseres Landhauses finden Sie Sitzauflagen für die Balkon- und Gartenmöbel.



Sommer-Bettdecken

Damit Sie auch in tropischen Nächten erholsam schlafen können, erhalten Sie bei uns auf Anfrage leichte Sommer-Bettdecken.



Strandkorb

Relaxen Sie in unserem gemütlichen Strandkorb im Garten. Nach Benutzung bitte den Strandkorb besenrein, ohne Flecken hinterlassen und decken Sie diesen mit der vorhandenen Schutzplane wieder zu, um ihn vor Witterungseinflüssen zu schützen.



TV / Fernseher

Über unsere Wohnzimmer-TVs können Sie Apps wie Netflix oder Amazon Prime nutzen. In der Infomappe auf Seite 21 finden Sie eine kurze Bedienungsanleitung.



Verbrauchsutensilien

Damit Sie nach Ihrer Anreise nicht gleich einkaufen gehen müssen, erhalten Sie von uns eine kostenlose Erstausrüstung an Verbrauchsutensilien (u.a. Klopapier, Geschirrspültabs). Bei weiterem Bedarf können Sie sich im Untergeschoss gegen eine kleine Gebühr mit bestimmten Verbrauchsutensilien eindecken. Bitte werfen Sie anhand der ausliegenden Preisaufsteller das entsprechende Geld in die Geldkassette.



Wäsche-Service

Als kostenlose Erstausrüstung erhalten Sie eine ausreichende Anzahl an Hand- und Duschtüchern, abhängig von ihrer Aufenthaltsdauer. Bei Aufenthalten ab 8 Nächten ist ein kostenfreier Wechsel des Handtuchsets (bestehend aus 2 Duschtüchern und 4 Handtüchern), ab 15 Tagen zwei kostenfreie Wechsel des Handtuchsets und zusätzlich ein kostenfreier Bettwäschewechsel, auf Nachfrage inklusive.

Übernachtungen	Kostenloser Handtuchwechsel	Kostenloser Bettwäschewechsel
1 - 7	0	0
8 - 14	1	0
15 - 22	2	1

Bei kürzeren Aufenthalten oder häufigeren Bedarf ist auf Nachfrage ein Handtuch- oder Bettwäschewechsel gegen Gebühr (Handtuchset 5 Euro, Bettwäsche 10 Euro) möglich. Falls Sie während Ihres Aufenthaltes frische Bettwäsche oder Handtücher benötigen, melden Sie sich einfach bei uns. Wir werden dann die gebrauchte Wäsche gegen Frische austauschen. Für den Austausch verwenden Sie bitte den zusammengeklappten Wäschesammler, der sich unter der Waschkommode befindet.



Waschmaschine

Im Untergeschoss direkt neben dem Abstellraum finden Sie eine Waschmaschine, die Sie gegen eine kleine Gebühr benutzen können. Zum anschließenden Trocknen der Wäsche stehen Ihnen Wäscheständer zur Verfügung.



WLAN / Internet

In unserem Landhaus steht Ihnen WLAN kostenlos zur Verfügung. Für den Zugang sind folgende Daten notwendig:

Netzwerk	Seppis Wlan
Netzwerkschlüssel	SpeichACker17

Allgemeine Informationen:

Abstellraum

Im Untergeschoss unseres Landhauses befindet sich ein Abstellraum, in dem Sie Ihre Skier und andere Sportgeräte deponieren können.

Allergiker-Zertifizierung

Wir sind von der Gemeinde Oberstdorf als allergikerfreundlicher Betrieb zertifiziert. Dies bedeutet, dass wir ein Raucher- sowie Haustierfreier Betrieb sind, für die Reinigung unserer Wohnungen allergikerfreundliche Reinigungsmittel verwenden und Staubsauger mit speziellen Filtereinsätzen nutzen. Zudem erhalten Sie auf Wunsch spezielle Allergiker-Bettwäsche.

Allgäu-Walser-Pass (Digitale Gästekarte)

Der digitale Allgäu-Walser-Pass in Form eines QR-Codes ermöglicht Ihnen die gewohnten Vorteile der Gästekarte: kostenfreier oder vergünstigter Zugang zu über 150 Urlaubsdienstleistungen sowie Freizeitangeboten und von Mai bis November die kostenlose Nutzung verschiedener Bergbahnen.

Nach Ihrer Zahlung erhalten Sie eine Email, mit der Sie die Möglichkeit des Online Check-In erhalten. Sobald Sie den Online Check-In erledigt haben, erhalten Sie automatisch Ihren Allgäu-Walser-Pass digital in Form eines QR-Codes in der Allgäu-Walser-App oder auf Wunsch als Web-Version.

Sofern Sie den Online Check-In nicht machen möchten, erhalten Sie von uns den Allgäu-Walser-Pass in ausgedruckter Form bei Ihrer Ankunft. Hierfür benötigen wir jedoch im Vorfeld Ihre Gästedaten. Bitte teilen Sie uns diese zeitnah vor Ihrer Ankunft per Email mit. Wenn Sie sich nach der Anreise doch noch entscheiden sollten auf den digitalen Pass umzusteigen, können Sie dies jederzeit tun. Auf dem ausgedruckten Allgäu-Walser-Pass befindet sich hierzu eine Anleitung.

Mehr zur Anwendung auf Ihrem Smartphone und den Vergünstigungen erfahren Sie auf unserer Homepage www.landhaus-dodel.com.

Apotheken

Engel Apotheke	Nebelhornstr. 1	Tel. 08322-2121
Hubertus Apotheke	Weststr. 11	Tel. 08322-4644
Vallis Apotheke (bei EDEKA)	Poststr. 10	Tel. 08322-940700

B ergbahnen

Wenn Sie bei uns im Haus in der Zeit von Mai bis November einen Urlaub gebucht haben, dürfen Sie so oft kostenlos Bergbahnfahren, wie Sie möchten. Mit ihrem Allgäu-Walser-Pass in Form eines QR-Codes können Sie einfach durchs Drehkreuz gehen. Folgende Bergbahnen dürfen Sie kostenlos nutzen:

Walmendingerhornbahn, Söllereckbahn, Fellhornbahn, Nebelhornbahn, Heuberg & Parsenn, Kanzelwandbahn und Ifen

Informationen zu den Bergbahnen finden Sie auf unserer Homepage www.landhausdodel.com oder auf den jeweiligen Bergbahn-Homepages.

D eutsche Bahn

Im Reisezentrum Oberstdorf am Bahnhof werden Sie von Mo-Do: 7:45-12:00 und 13:00-17:30 persönlich über Ihre Reisemöglichkeiten und Fahrkartenreservierungen beraten.

F ahrradverleih

Erkunden Sie die wunderschöne Allgäuer-Natur mit dem Fahrrad:

NTC Mountainbikeverleih www.sommer.ntc-oberstdorf.de	Nebelhornstr. 67e	Mo-So 8:30-18:00 Uhr Tel. 08322-989601
Rebike Verleih Oberstdorf www.rebike.com	Nebelhornstr. 33A	Di-Sa 9:00-13:00 Uhr Di-Sa 14:00-18:00 Uhr Tel. 08322-8093955
Alpensport Oberstdorf www.alpensportoberstdorf.de	Nebelhornstr. 61	Mo-So 8:30-17:30 Uhr Tel. 08322-3372
Zweiradcenter Hasselberger www.zweiradcenter-oberstdorf.de	Bahnhofplatz. 1C	Mo-Sa 9:00-12:00 Uhr Mo-Sa 14:30-18:00 Uhr Tel. 08322-4467

G astronomie

Im Hauseingang liegt für Sie eine Übersicht aller Gastronomiebetriebe rund um Oberstdorf aus. Über die Oberstdorf-App erhalten Sie weitere Infos über die kulinarische Seite Oberstdorfs. Mehr zur App finden Sie unter dem Kapitel „Oberstdorf-App und digitale Gästemappe“ auf der Seite 16.

Geldautomaten und Banken

Sparkasse Allgäu	Sonthofnerstr. 9
Allgäuer Volksbank	Bahnhofplatz 3
Raiffeisenbank	Nebelhornstr. 2
HypoVereinsbank	Weststr. 5

Lebensmittel

LIDL	Im Steinach 10	Mo-Sa: 7:00-20:00 Uhr
EDEKA mit Bäckerladen	Poststr. 10	Mo-Fr: 7:00-20:00 Uhr, Sa: 7:00-19:00 Uhr
REWE mit Bäckerladen	Fellhornstr. 1	Mo-Sa: 7:00-20:00 Uhr
NETTO mit Bäckerladen	Pfarrstr. 2	Mo-Sa: 7:00-20:00 Uhr
FENEBERG	Im Steinach 16	Mo-Sa: 8:00-20:00 Uhr
FENEBERG	Weststr. 3	Mo-Fr: 8:00-18:30 Uhr, Sa: 8:00-13:00 Uhr
NORMA	Enzenspergerweg 7	Mo-Sa: 7:00-20:00 Uhr
Metzgerei Kleiber	Bahnhofplatz 1	Mo-Fr: 9:00-17:00 Uhr, Sa: 8:00-13:00 Uhr
Metzgerei Hisinger	Weststr. 22	Mo-Fr: 8:00-12:30 Uhr, Mo-Fr: 14:30-18:00 Uhr
Metzgerei Vinzensmurr	Hauptstr. 13	Mo-Fr: 9:00-18:00 Uhr, Sa: 8:00-13:00 Uhr

Nachhaltigkeit

Wir legen sehr großen Wert auf eine umwelt- und ressourcenschonende Betriebsweise. Deswegen verfügt unser Haus über eine eigene PV-Anlage mit Batteriespeicher sowie eine umfassende Wärmedämmung. Das Heiz- und Warmwasser wird über eine Wärmepumpe erzeugt. Wir möchten Sie gerne dazu einladen uns bei diesem Vorhaben zu unterstützen und mit Energie sowie Wasser sparsam umzugehen. Mehr zu dem Thema Nachhaltigkeit im Landhaus Dodel erfahren Sie auf unserer Homepage www.landhaus-dodel.com.

Notfall und Erste-Hilfe

Bei kleineren „Unfällen“ finden Sie im Untergeschoss gleich neben den Verbrauchsutensilien einen Verbandskasten. Für größere Notfälle finden Sie nachfolgend die wichtigsten Telefonnummern:

Polizei	110
Feuerwehr, Rettungsdienst	112

Post

Postfilialen sind im Steinach 16 im Lebensmittelmarkt FENEBERG und in der Nebelhornstr. 9 im O2-GESCHÄFT zu finden.

Service

Wir möchten Ihnen den Urlaub bieten, den Sie sich im Landhaus Dodel wünschen. Deswegen sprechen Sie uns bitte direkt an, wenn Sie mit etwas unzufrieden sind oder einen Wunsch haben. Wir haben stets ein offenes Ohr für Ihre Sorgen und Wünsche.

Ihre Ansprechpartner:

Andreas Pelzer:	0174 / 477 58 59
Familie Dodel:	0176 / 640 69 415
Email:	service@landhaus-dodel.com

Skischulen und -verleih

Skisportbegeisterte haben verschiedene Anlaufstellen in Oberstdorf, um sich für Kurse anzumelden oder Skisportgeräte auszuleihen:

Erste Skischule www.skischule-oberstdorf.de	Freiherr-von-Brutscher-Str. 4	Tel. 08322- 3110
Neue Skischule www.neue-skischule-oberstdorf.de	Nebelhornstr. 61	Tel. 08322-3372
Alpin Skischule www.alpin-skischule-oberstdorf.de	Bahnhofplatz 1a	Tel. 08322- 95290
NTC Sport Oberstdorf www.ntc-oberstdorf.de	Nebelhornstr. 67, Faistenoy 10	Tel. 08322-989601

Sterneklassifizierung

Unsere Ferienwohnungen sind DTV-klassifiziert. Parallel zur Hotelklassifikation des Deutschen Hotel- und Gaststättenverbandes existiert die DTV-Klassifizierung vom Deutschen Tourismusverband für Ferienwohnungen. Bei einer DTV-Klassifizierung werden ein bis fünf Sterne vergeben. Um an der DTV-Klassifizierung teilnehmen zu können, müssen die Ferienwohnungen eine Reihe von definierten Kriterien erfüllen.

T axi-Service

Romans Taxi	01608549318
Höng Taxi	01712092698

Wir möchten Sie ermuntern uns bei unserem Vorhaben einer umwelt- und ressourcenschonenden Betriebsweise zu unterstützen. Wenn Sie mit dem Zug anreisen, übernehmen wir deswegen Ihre Taxikosten für den Hin- und Rücktransport vom Oberstdorfer Bahnhof zum Landhaus Dodel. Senden Sie uns Ihre Taxi-quittung elektronisch an: service@landhaus-dodel.com

Teilen Sie uns Ihre Kontodaten mit und wir überweisen Ihnen Ihre Taxiskosten nach Erhalt der Taxi-quittungen auf Ihr Konto.

Tourist-Information und Kartenvorverkauf

Die Gästeinformation finden Sie im Oberstdorf Haus, Prinzregentenplatz 1 (Tel. 08322-7000) oder am Bahnhof (Tel. 08322-700 417). Karten- und Ticketbestellungen für Veranstaltungen können entweder persönlich im Oberstdorf Haus oder unter der Rufnummer 08322-700 4000 durchgeführt werden.

Ausflugstipps:

Oberstdorf ist das ganze Jahr erlebnisreich, aus diesem Grund würde es den Rahmen sprengen Ihnen alle Möglichkeiten und Ausflugstipps hier aufzuführen. Wir möchten Ihnen aber sehr gerne auf den nächsten Seiten ein paar ausgewählte Freizeittipps an die Hand geben, die immer einen Besuch wert sind. Über unsere Homepage www.landhaus-dodel.com und die [Oberstdorf-App](#) erhalten Sie viele weitere Freizeit-, Wander- und Ausflugstipps. Mehr zur App finden Sie unter dem Kapitel „Oberstdorf-App und digitale Gästemappe“ auf der Seite 16.

Allgäu Coaster Söllereck

Die Technik der Sommerrodelbahn am Söllereck lässt einen Ganzjahresbetrieb bei fast jedem Wetter zu. Auch bei regnerischem und kaltem Wetter ist eine Fahrt unter den Plexiglas-Schutzhauben möglich. Die spannende Abfahrt geht ca. 800 m abwärts Richtung Kornau. Eingebaute Jumps und Wellenstrecken steigern den Nervenkitzel. Unter www.ok-bergbahnen.com/erlebnis-spass/erlebniswelten/allgaeu-coaster/ finden Sie weitere Informationen.

Bergbahnen

Mit unserem Angebot „Bergbahnen Inklusive“ dürfen Sie so oft kostenlos Bergbahnfahren, wie Sie möchten. Nutzen Sie die Möglichkeit und genießen Sie die Allgäuer Höhenluft auf 2000 m Höhe mit einem atemberaubenden Panoramablick auf die Hochalpen. Mehr erfahren Sie auf unserer Homepage www.landhaus-dodel.com.

Breitachklamm

Die Breitachklamm, ein in Mitteleuropa einzigartiges Naturdenkmal, zieht jährlich über 300 000 Besucher in ihren Bann. Die Klamm lohnt sich bei jeder Witterung – je mehr Wasser, desto imposanter. Mehr erfahren Sie auf unserer Homepage www.landhaus-dodel.com.

Skisprung Arena (Schattenbergschanze), Skiflugschanze

Besuchen Sie das Mekka des Skispringens und den Austragungsort der Vierschanzentournee sowie der Skiflug WM. Besichtigungsmöglichkeiten und Öffnungszeiten für die Skisprung Arena (Schattenbergschanze) oder für die Skiflugschanze (Heini-Klopfer-Schanze) erhalten Sie unter:

www.skisprungarena-oberstdorf.de www.skiflugschanze-oberstdorf.de

Eissportzentrum

Wagen Sie sich aufs Glatteis zu allen Jahreszeiten und bei jedem Wetter. Neben Curling, Shorttrack und Eishockey können Sie Spitzensportlern des Eiskunstlaufs beim Training zuschauen. Darüber hinaus können Sie beim Publikumslauf selber aufs Eis. Weitere Informationen finden Sie unter www.eissportzentrum-oberstdorf.de.

Hallenbäder und Saunen

Wonnemar Erlebnisbad

Das Wonnemar in Sonthofen (Stadionweg 5, Sonthofen) bietet ein Erlebnisbad mit Rutschen sowie Wellenbad, Thermalbereich, Saunawelt und Spa. Mehr Informationen finden Sie unter www.wonnemar.de/sonthofen oder Tel. 08321 780 970.

Aquaria

Das Aquaria in Oberstaufen (Alpenstraße 5, Oberstaufen) bietet ein Erlebnisbad mit Rutschen, Sprungturm, Thermalbereich, Saunawelt und Spa. Mehr Informationen finden Sie unter www.aquaria.de oder Tel. 08386 931 30.

Kletterhalle und Kletterwald

Kletterwald Söllereck

Auf knapp 1400 Metern liegt Deutschlands höchster Hochseilgarten, der Kletterwald Söllereck mit sieben verschiedenen Parcours und spektakulären Ausblicken in die Allgäuer Hochalpen oder hinunter nach Oberstdorf. Unter www.ok-bergbahnen.com/erlebnis-spass/erlebniswelten/kletterwald-allgaeu/ oder Tel. 08322 96 00 7591 erfahren Sie mehr.

Kletterhalle im inform park

Nutzen Sie die Kletterkurse für Anfänger und Fortgeschrittene im Indoor-Kletterpark im „inform park“ (Karweidach 1, Oberstdorf) oder erklettern Sie die ca. 90 bis 100 Routen, die ständig verändert werden, selber. Die Kletterfläche beträgt 650 m², die Wandhöhe liegt bei 10 m. Die Routen weisen Schwierigkeitsgrade von 3 bis 10 auf. Erfahren Sie mehr unter www.inform-oberstdorf.de oder Tel. 08322 7979.

Oberstdorfer Täler

Eingebettet zwischen steilen Bergwänden bieten die für den Ausflugsverkehr gesperrten Täler wilde Ursprünglichkeit und Natur pur. Nutzen Sie die zahlreichen Wander- und Fahrradwege in die Täler sowie im Winter die Langlaufloipen, um sich selbst ein Bild zu machen.

Traufbachtal

Trettachtal

Stillachtal

Oytal

Rohrmoostal

Dietersbachtal

Rappental

Neben der eigenen Muskelkraft haben Sie auch die Möglichkeit sich gemütlich von einem Pferdeschlitten & Pferdekutsche in die Täler bringen zu lassen. Treffpunkt und Abfahrtszeit sind abhängig vom Anbieter. Weitere Informationen finden Sie unter www.oberstdorf.de/dorfleben/doerfer-taeler/.

Seen und Weiher

Das Allgäu ist nicht nur für seine Berge, sondern auch für seine zahlreichen Bergseen bekannt. Nachfolgend finden Sie eine kleine Auswahl an Seen und Weiher in direkter Umgebung von Oberstdorf, die über verschiedene Wanderwege oder mit dem Fahrrad erreichbar sind.

Freibergsee (mit Naturbad)

Er ist mit rund 18 ha Wasserfläche der größte Allgäuer Hochgebirgssee. Baden Sie in kristallklarem Wasser mit atemberaubendem Blick auf die Allgäuer Hochalpen. Erfahren Sie mehr unter www.naturbad-freibergsee.de.

Moorweiher (mit Naturbad)

Der idyllisch gelegene Moorweiher ist zu jeder Jahreszeit eine Wanderung wert. Im Sommer bietet er vor allem für Familien und Kinder ein tolles Badevergnügen. Unter www.oberstdorf.de/sommer/freizeittipps/moorbad-oberstdorf.html finden Sie weitere Informationen.

Christlessee

Über den Burgstallsteig ins Trettachtal in Richtung Spielmannsau liegt der smaragdgrüne kleine See, der niemals zufriert und Wasser aus höchster Trinkwasserqualität speist. Weitere spannende Informationen erhalten Sie unter www.oberstdorf.de/information/inspiration/naturschauspiel/.

Wandertipps

Über die Oberstdorf-App erhalten Sie viele Infos über den Wanderort Oberstdorf. Mehr zur App finden Sie unter dem Kapitel „Oberstdorf-App und digitale Gästemappe“ auf der Seite 16. Zusätzlich finden Sie auf unserer Homepage www.landhaus-dodel.com weitere hilfreiche Informationen über das Thema „Wandern & Spaziergehen“ rundum Oberstdorf.

Oberstdorf-App & Digitale Infomappe



Die Oberstdorf-App ist der offizielle interaktive Reiseführer von Tourismus Oberstdorf mit aktuellen News im Live-Ticker, Gastgebersuche und Buchung, Veranstaltungskalender, Wetter & Webcams, aktuelle Alpininfos mit Wandervorschlägen, Einzelhandel & Gastronomie, Freizeit-Tipps und vieles mehr.



Zudem können Sie mit der Oberstdorf-App unsere Digitale Infomappe des Landhaus Dodel nutzen, die wir extra für Sie eingerichtet haben. Hierzu erfahren Sie mehr auf der nächsten Seite.

Unter www.oberstdorf.de/information/tourist-information/app/ erhalten Sie mehr Informationen und wie sie die Oberstdorf-App erhalten.

Seppis Treuebonus

Wir sagen Danke!



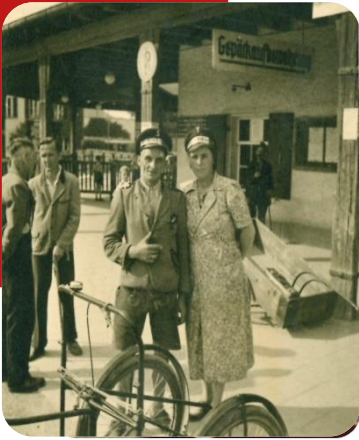
Sollten Sie noch nicht von unserem Treuebonus profitieren, dann wird es Zeit. Registrieren Sie sich. Es warten viele tolle Geschenke auf Sie. Und so einfach ist es:

- ✓ Anmelden über
 - ☑ www.landhaus-dodel-oberstdorf.de/zuhause/treuebonus/
 - ☑ oder per Email an service@landhaus-dodel.com mit dem Stichwort „Treuebonus“
- ✓ für jede Übernachtung einen Seppipunkt erhalten,
- ✓ Punkte sammeln, einlösen und tolle Geschenke erhalten.



Nach Anmeldung erhalten Sie per Email eine Teilnahmebestätigung von uns. Nach jedem Aufenthalt oder auf Nachfrage werden Sie von uns über Ihren aktuellen Punktestand informiert. Sammeln Sie genügend Seppi-Punkte und suchen Sie sich aus unserer Geschenkliste ein Geschenk aus.

Weitere Informationen zum Treuebonus und den tollen Geschenken finden Sie auf unserer Homepage www.landhaus-dodel.com.



9 Jahrzehnte

voller Geschichte und Geschichten

Unsere Familie hat die Anfänge des Tourismus in Oberstdorf miterlebt und mitgestaltet. Sie kann auf eine fast 80jährige Geschichte im Bereich der Gästebetreuung zurückschauen, welche im Jahr 1938 begann und teilweise von tiefen Schicksalsschlägen geprägt war. Von der Gründung des eigenen Gepäcktransports bis hin zum Einstieg in die Fremdenzimmervermietung.

Wir blicken demütig auf das von unseren Eltern und deren Eltern geleistete zurück und möchten diese Geschichte hier mit Stolz weitererzählen.

Angefangen hat alles mit unserer Großmutter Franziska Dodel, die mit ihrem ersten Mann Johann Dodel ins Gepäckträger-Gewerbe einstieg und sich mehr als 40 Jahre lang ihr Geld mit Koffertragen verdiente. Von 1938 bis 1979 war sie mit dem Messingschild „Gepäckträger“ auf ihrer Dienstmann-Mütze für die Einheimischen im Dorf und die Oberstdorfer Gäste eine Art Institution, weithin bekannt für ihren unermüdlichen Fleiß und ihre für eine Frau ungewöhnliche Muskelkraft. Auf ihrem dreirädrigen Fahrrad transportierte sie Tag für Tag die Koffer der Gäste vom Oberstdorfer Bahnhof zu den Quartieren. Für den An- und Abtransport bekam sie damals pro Koffer 50 Pfennig.



Gepäcktransport 1934



Gästezimmervermietung 1963

Nachdem ihr erster Mann 1944 an der Ostfront fiel, verliebte sich unsere Großmutter kurzer Hand in seinen Bruder und heiratete ihn. Als er aber krank aus russischer Gefangenschaft zurückkam, verlor sie ihn auch sehr früh an den Folgen des Krieges. Kaum ein Jahr nach Einzug in ihr eigenes kleines Häuschen, dass sie sich gemeinsam schwer erarbeitet hatten. Nun musste sie mit ihrem 14jährigen Sohn Wilhelm Dodel und ihrer 16 jährigen Tochter Johanna Dodel alleine eine dreiköpfige Familie durchbringen und das Geld zur Abzahlung des Häuschens mit Koffertragen verdienen. Um das nötige Geld zusammen zu bekommen, wurden zusätzlich drei Zimmer in dem kleinen Häuschen an Gäste vermietet.

Die Gästezimmervermietung, die eigentlich aus der Not geboren war, entwickelte sich immer mehr zu einem eigenen Standbein. Durch das Wirtschaftswunder in Deutschland in der Nachkriegszeit erfuhr der Tourismus in Oberstdorf einen starken Zuwachs. Der Sohn Wilhelm Dodel und seine Frau Elisabeth Dodel, die inzwischen das Geschäft im Koffertransport und der Zimmervermietung übernommen hatten, gestalteten in Folge der stetig steigenden Nachfrage nach Gästezimmern 1975 das kleine Häuschen zum heutigen Gästehaus Dodel um. Um die steigenden Stückzahlen auch im Koffertransport zu bewältigen, musste ein kleiner motorisierter Transporter angeschafft werden, da die Dreiräder nicht mehr ausreichten.



Tourismusboom 1975



Die nächste Generation übernimmt

1978

Nach dem Ausbau zum Gästehaus war viel Trubel los. Dies hatte aber nicht nur mit dem neuen Nachwuchs in der Familie Dodel - 1978 mit Markus und 1984 mit Stefan - zu tun, sondern auch damit, dass früher Urlaub anders gelebt wurde. Man plauderte mit den Gästen morgens beim Frühstück und traf sich abends im Gemeinschaftsraum zum TV schauen oder zusammen Brettspiele zu spielen. Denn damals waren die Zimmer noch mit keinen eigenen TV-Geräten ausgestattet und privat gab es nur dieses eine Gerät. Die Gäste, die bei den Anfängen mit dabei waren und das Heranwachsen der nächsten Generation miterlebt hat, sind uns über viele Jahre treu geblieben. Durch diese Art Urlaub entstanden enge Freundschaften mit unseren Gästen, die zum Teil noch heute bestehen.

Ende der 80er stellte die Deutsche Bahn den Gepäcktransport über die Schienen ein, mit der Folge, dass auch der Koffertransport vom Bahnhof zu den Ferienunterkünften nicht mehr benötigt wurde und die Familie Dodel damit ihr Hauptstandbein aufgeben musste. 1998 entschloss sich dann Wilhelm Dodel den Gästen auf andere Art zu Diensten zu sein und stand bis 2015 den Reisenden und ihrem Gepäck mit seinem Taxi als Transportmittel zur Verfügung. Neben der Einstellung des Koffertransportes musste unsere Familie einen weiteren schweren Schicksalsschlag hinnehmen. Mit gerade einmal 45 Jahren verstarb unsere Johanna Dodel nach schwerer Krankheit. Nachdem unsere Großmutter zwei Ehemänner schon verloren hatte, musste sie nun auch ihre Tochter zu Grabe tragen.



Schicksalsschläge

1989



Das Landhaus Dodel

2007

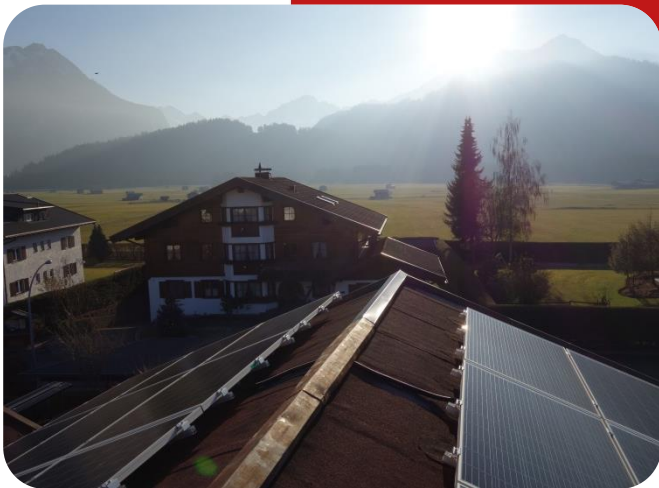
Im weiteren Verlauf fand ein Strukturwandel im Tourismus statt, weg von kleinen Gästezimmern und „familiären“ Kontakt zwischen Gast und Gastgeber, hin zu Ferienwohnungen und dem Wunsch nach Ungebundenheit sowie Anonymität im Urlaub. Um mit dieser Entwicklung Schritt zu halten, weiteten unsere Eltern ihre Kapazitäten aus und kauften 2007 das Landhaus in der Speichackerstraße. 2010 verstarb dann unsere Großmutter im hohen Alter von 98. Wir verdanken unserer Fanny sehr viel, denn sie hat den Grundstein für die Familie Dodel in Oberstdorf gelegt und hat gegen alle Widrigkeiten zum Trotz etwas aufgebaut von dem die nachfolgenden Generationen profitieren dürfen. Vielen Dank dafür Fanny. Wir werden Dich nie vergessen.

Nach mehr als 40 Jahren in der Gästevermietung übergaben Wilhelm und Elisabeth Dodel 2016 das Landhaus an ihren Sohn Stefan und seiner Frau Ina, die sich fortan mit der gleichen Leidenschaft und Herzlichkeit um die Bedürfnisse und Wünsche der Gäste kümmerten. Um das Landhaus noch schöner zu gestalten, entschieden sie sich 2019 dazu, das Landhaus zu renovieren und auszubauen. Die Wohnungen wurden insgesamt vergrößert, energetisch saniert und mit großen Panoramafenstern ausgestattet. Die Einrichtung wechselte hin zu einem modernen Alpenlook und einem frischen, natürlichen Design. Die Bauarbeiten begangen Anfang März und dauerten bis Ende Mai 2019.



Umbruch

2016



Verantwortung übernehmen

2024

2020 erblickte der kleine Sebastian und 2022 der kleine Maximilian Dodel das Licht der Welt. Die stolzen Eltern Stefan und Ina möchten ihren Söhnen und damit der nächsten Generation eine intakte Umwelt hinterlassen. Aus diesem Grund haben sie sich zu einer nachhaltigen, umwelt- und klimafreundlichen Betriebsweise des Landhauses entschieden. Das Landhaus wird aus energetischer Sicht fast vollständig mit regenerativen Energien betrieben. Die Stromversorgung übernimmt die hauseigene Photovoltaikanlage mit Stromspeicher. Mit unseren E-Ladestationen vor Ort tanken Sie Sonnenenergie in Ihr E-Auto und E-Bike. Eine umfassende Wärmedämmung senkt den Wärmebedarf deutlich. Der restliche Bedarf wird über eine Wärmepumpe gedeckt.